



“De grootste meerwaarde voor mij is dat ik niet telkens hetzelfde verhaal hoef te vertellen aan iedereen. Ik heb nu een stem via OZO-PsyNet en dat is echt een stap in de goede richting.”

- Cliënt

“Doordat ik alle patiënten vanaf het eerste uur betrek bij OZO-PsyNet, kan ik daarna gemakkelijk met hen communiceren. Op basis van de uitgewisselde informatie kan er sneller actie worden ondernomen om opname te voorkomen of juist sneller in te sturen.”

- POH GGZ (praktijkondersteuner huisarts)

Hoe kan ik mij aanmelden?

Wil je deelnemen aan OZO-PsyNet? Je kunt jezelf aanmelden op www.psy.net.nl. Of vraag jouw huisarts, buurtteammedewerker, medewerker uit het gebiedsteam GGZ of andere betrokken hulp- en zorgverleners om jou aan te melden. Zij zorgen ervoor dat het netwerk rondom jouw zorg met de juiste betrokkenen wordt gevuld.

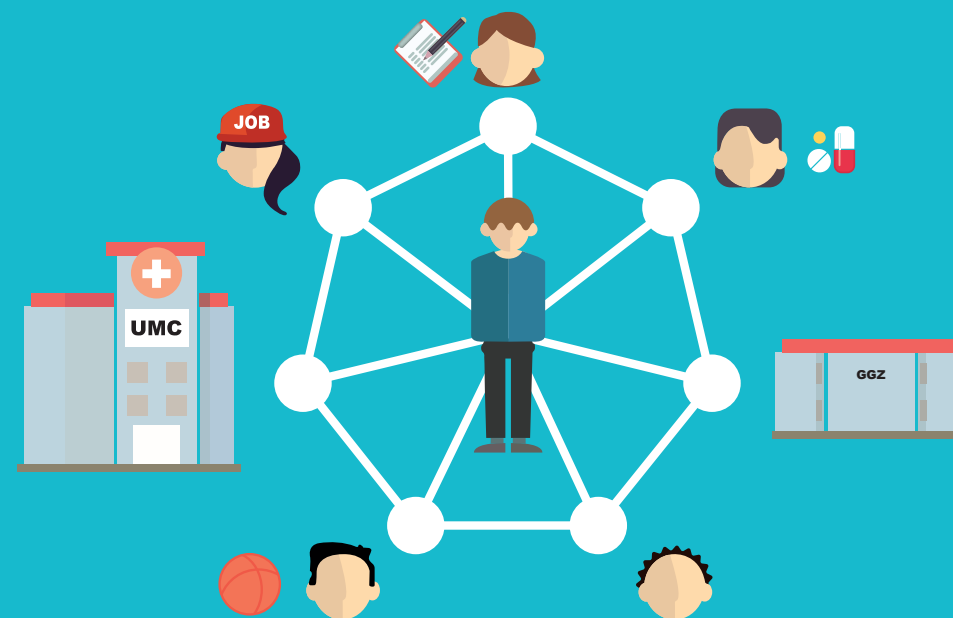
Meer informatie

Wil je meer informatie over OZO-PsyNet of OZOverbindzorg? Neem dan contact met ons op. Wij zijn op werkdagen bereikbaar op telefoonnummer: 06-11769520 of per e-mail: info@ozoverbindzorg.nl. Op de websites www.psy.net.nl en www.ozoverbindzorg.nl is tevens veel informatie te vinden.

OZO-PsyNet i.s.m. OZOverbindzorg | 06 117 695 20 | info@ozoverbindzorg.nl | www.psy.net.nl | www.ozoverbindzorg.nl

OZO-PsyNet

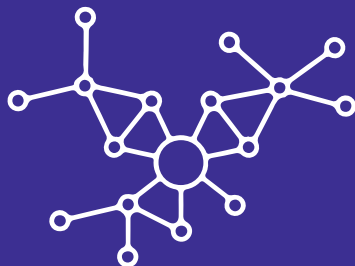
Zorg deel je samen



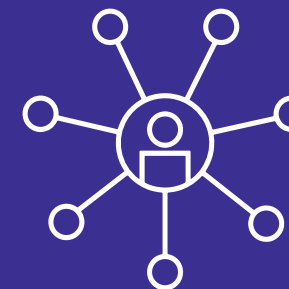
PsyNet

Wat is OZO-PsyNet?

Ieder mens verdient de best mogelijke zorg. Maar ieder mens heeft bij die zorg ook anderen nodig, van zorgverleners tot mantelzorgers. Hoe verbind je al deze betrokken partijen en heb je jouw zorg in één overzicht? Hoe kun je overleggen over jouw zorg? En hoe houd je zelf de regie over de zorg die jou geboden wordt?



Via OZO-PsyNet worden online de verschillende partijen met elkaar verbonden en houden ze elkaar op de hoogte. Iedereen weet wat de status is rondom jouw zorg en weet wat de volgende stap zou moeten zijn. Deze vorm van samenwerken geeft overzicht en rust. Jij en jouw zorgproces staan centraal. Door de korte lijntjes werken betrokkenen gericht aan de beste zorg voor jou. Het geeft je weer de regie over je eigen zorg. En daarmee over je leven.



PsyNet 

Voor wie is OZO-PsyNet?

Of je nou zelf zorg nodig hebt of juist zorgt voor een ander: OZO-PsyNet is er voor alle betrokkenen uit de geestelijke gezondheidszorg. Door alle partijen te verbinden wordt de samenwerking verbeterd. En dat komt jouw zorg ten goede.

Cliënt

De zorg voor jou als cliënt staat voorop. Iedere cliënt is een uniek mens, die ergens zo sterk, maar nu ook hulpbehoevend is. Voor zorg moet je een beroep doen op een ander, maar je wilt hierover zelf de regie behouden. Zo blijf jij de baas over je eigen leven.

Mantelzorgers

Maar OZO-PsyNet is er ook voor de ander. Die vanuit liefde voor de naaste mens bijdraagt aan deze zorg. Mensen die vrienden, familie of burens van je zijn en nu mantelzorgers heten. Je hebt gelukkige momenten met hen en haalt herinneringen met ze op.

Deze mantelzorgers hebben een druk op hun schouders gekregen. Ze voeren gesprekken met zorgverleners en moeten keuzes maken in de zorg.

Zorgverleners

Tot slot is OZO-PsyNet er voor zorgverleners. Zij werken met passie, maar hebben soms frustraties over de tijd die verloren gaat aan administratie en communicatie.

Met zorg gaat niet alleen veel liefde, aandacht en toewijding gepaard, maar ook frustratie en miscommunicatie. OZO-PsyNet laat zien dat het heel eenvoudig kan zijn om samen te werken aan de zorg van ieder uniek mens.

Hoe werkt het?

Met OZO-PsyNet behoud je de regie over jouw zorg. Alle betrokkenen kunnen met elkaar overleggen, maar ook jijzelf kunt hieraan meedoen. Want wanneer het over jouw zorg gaat, sta jij centraal.

Online overzicht

Jouw netwerk wordt online op één centrale plek weergegeven. Van zorgverlener tot mantelzorger. Het geeft overzicht wie welke rol heeft in de zorg voor jou. Ook kunnen zorgafspraken worden vastgelegd en aangepast.

Berichten

Alle betrokkenen kunnen in een beveiligde omgeving berichten sturen. Zo worden bijzonderheden in jouw zorgsituatie zichtbaar en kan er tijdig worden bijgestuurd. Deelnemers krijgen een e-mailbericht wanneer iets aan hen wordt gevraagd.

Crisiskaart

In samenwerking met www.crisiskaart.nl kun je in OZO-PsyNet je eigen crisisplan maken en samen met een consulent GGZ jouw crisiskaart uitprinten.

Beveiliging en privacy

Privacy en bescherming van gegevens zijn belangrijk. OZO-PsyNet werkt daarom via een beveiligde internetpagina. Het systeem is makkelijk in gebruik en overal toegankelijk via internet. OZO-PsyNet voldoet aan de ISO27001 en NEN7510 normen.

“Als ik mij als mantelzorger zorgen maak, zet ik dat in OZO-PsyNet en dat geeft rust.”